

PATVIRTINTA
Viešosios įstaigos Šiaulių krepšinio
akademijos „Saulė“ direktorės
2024 m. rugsėjo 12 d. įsakymu Nr. V-155

VIEŠOSIOS ĮSTAIGOS ŠIAULIŲ KREPŠINIO AKADEMIJOS „SAULĖ“ DARBUOTOJŲ NEBLAIVUMO AR APSVAIGIMO NUO PSICHIKĄ VEIKIANČIŲ MEDŽIAGŲ NUSTATYMO TVARKOS APRAŠAS

I SKYRIUS BENDROJI DALIS

1. Viešosios įstaigos Šiaulių krepšinio akademijos „Saulė“ (toliau – Krepšinio akademija) darbuotojų neblaivumo ar apsvaigimo nuo psichiką veikiančių medžiagų nustatymo tvarkos aprašas (toliau – Aprašas) nustato Krepšinio akademijos darbuotojų neblaivumo ar apsvaigimo nuo psichiką veikiančių medžiagų (toliau – apsvaigimas) kontrolės, medicininės apžiūros neblaivumui ar apsvaigimui nustatyti atlikimo ir neblaivių ar apsvaigusių darbuotojų nušalinimo nuo darbo tvarką.

2. Iškveptame ore, kraulyje ir kituose organizmo skysčiuose Krepšinio akademijoje nustatoma leidžiama etilo alkoholio koncentracija darbo metu:

2.1. darbuotojams, vairuojantiems transporto priemonės darbo reikalais, kurių didžiausioji leidžiama masė didesnė kaip 3,5 t arba kurios turi daugiau kaip 9 sėdimąsias vietas, arba kuriomis vežami pavojingieji kroviniai bei darbuotojams, darbo reikalais vairuojantiems B kategorijos transporto priemonės ir kurių vairavimo stažas yra iki dviejų metų – 0 promilių;

2.2. kitiems darbuotojams – 0,2 promilės.

3. Krepšinio akademijos darbuotojai, pastebėję neblaivų ar apsvaigusį Krepšinio akademijos darbuotoją, privalo apie tai pranešti tiesioginiam vadovui ar Krepšinio akademijos administracijai bei imtis visų reikiamų priemonių nelaimėi išvengti.

4. Jei darbuotojo etilo alkoholio koncentracija viršija nustatytą leidžiamą normą, tą dieną jam neleidžiama dirbti ir nemokamas darbo užmokestis.

II SKYRIUS NUŠALINIMAS NUO DARBO DĖL NEBLAIVUMO AR APSVAIGIMO, NEBLAIVUMO IR APSVAIGIMO NUSTATYMAS

5. Krepšinio akademijos vadovas ar jo įsakymu paskirtas (-i) atsakingas (-i) asmuo (-enys) organizuoja neblaivumo tikrinimą, apsvaigimo nustatymą, medicininę apžiūrą neblaivumui ar apsvaigimui nustatyti:

5.1. darbuotojams, vairuojantiems transporto priemonės darbo reikalais – likus ne daugiau kaip 30 minučių iki išvykimo pradžios, taip pat, kilus įtarimui, bet kuriuo darbo dienos metu;

5.2. kitiems darbuotojams – kilus įtarimui dėl neblaivumo ar apsvaigimo prieš darbo pradžią ar bet kuriuo darbo dienos metu.

6. Darbuotojo nušalinimas dėl neblaivumo ar apsvaigimo atliekamas vadovaujantis Neblaivių ir apsvaigusių nuo psichiką veikiančių medžiagų darbuotojų nušalinimo nuo darbo schema (1 priedas).

7. Kilus įtarimui, kad darbuotojas yra neblaivus ar apsvaigęs (esant požymiams: iš burnos sklinda alkoholio kvapas, neadekvati elgsena, nerišli kalba, nekoordinuoti judesiai ir pan.) ir (ar)

atlikus apžiūrą, t. y. įvertinus neblaivumą ar apsvaigimą, užpildomi reikalingi dokumentai (2 ir 3 priedai), surašomas Nušalinimo nuo darbo dėl neblaivumo ar apsvaigimo nuo psichiką veikiančių medžiagų aktas (4 priedas) ir darbuotojas nedelsiant nušalinamas nuo darbo.

8. Tikrinti neblaivumą leidžiama tik metrologiškai patikrintomis specialiomis techninėmis priemonėmis (alkotesteriais ir kt.).

9. Neturint galimybės patikrinti darbuotojų neblaivumą arba darbuotojas dėl tikrinimo metu esamos savo būklės negali atlikti veiksmų dėl jo patikrinimo, darbuotojo neblaivumui nustatyti atliekama medicininė apžiūra.

10. Medicininę apžiūrą atlieka asmens sveikatos priežiūros įstaigų medicinos specialistai.

11. Medicininei apžiūrai atlikti išrašomas Siuntimas dėl asmens neblaivumo ar apsvaigimo nuo psichiką veikiančių medžiagų (5 priedas).

12. Visi Krepšinio akademijos darbuotojų neblaivumo tikrinimų rezultatai, kai etilo alkoholio koncentracija jų iškvėptame ore yra didesnė už leidžiamą, registruojami Neblaivumo tikrinimo žurnale (6 priedas).

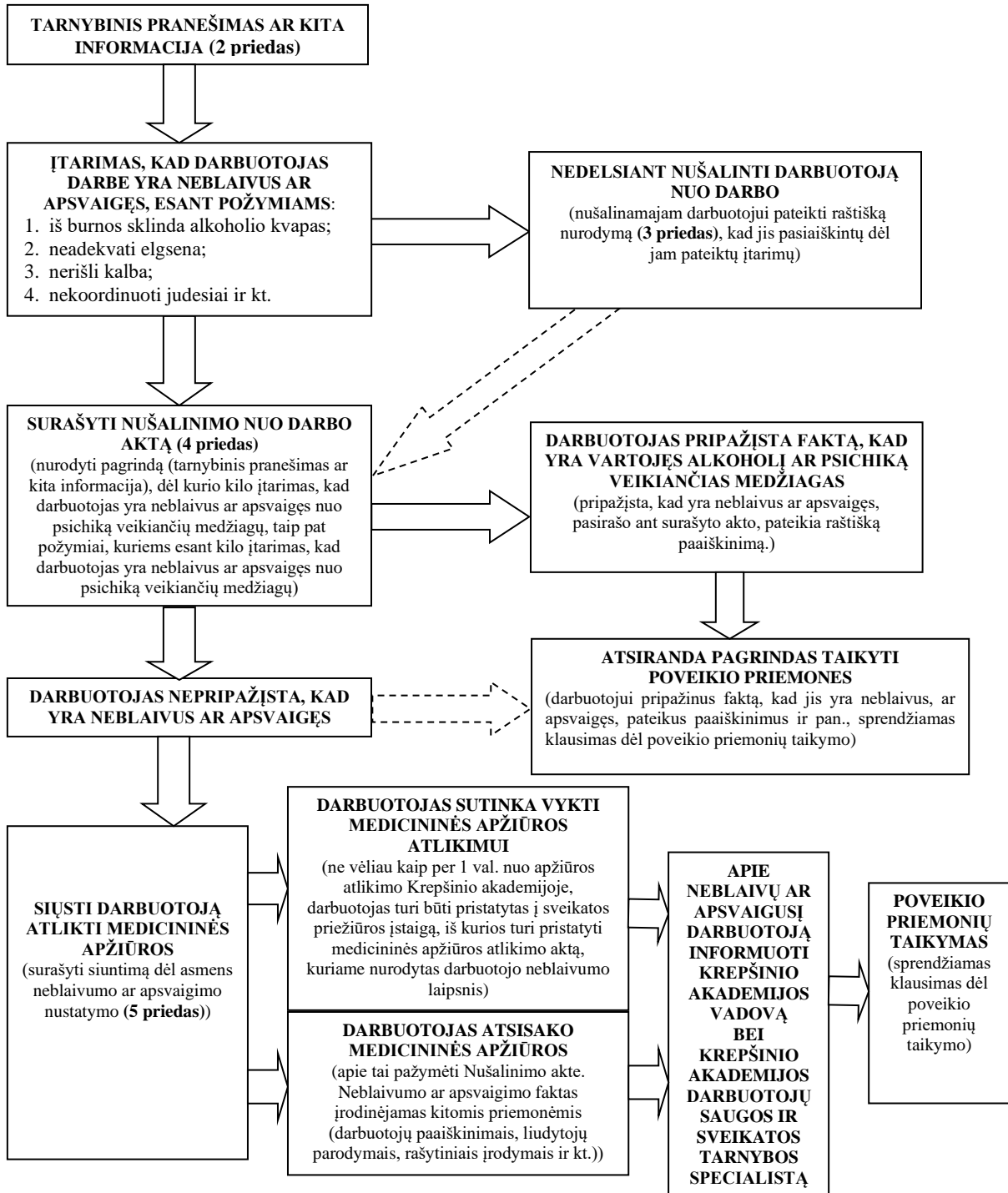
III SKYRIUS BAIGIAMOSIOS NUOSTATOS

13. Darbuotojas, atsisakęs tikrintis neblaivumą arba medicininės apžiūros ar nesutinkantis su tikrinimo ar medicininės apžiūros rezultatais, ne vėliau kaip per vieną valandą, kai jam atliktas tikrinimas ar medicininė apžiūra, gali pats kreiptis į asmens sveikatos priežiūros įstaigą, kad būtų atlikta medicininė apžiūra jo lėšomis.

14. Ginčai dėl šio Aprašo taikymo ar jo pažeidimų nagrinėjami įstatymų nustatyta tvarka.

Viešosios įstaigos Šiaulių krepšinio akademijos „Saulė“ darbuotojų neblaivumo ar apsvaigimo nuo psichiką veikiančių medžiagų nustatymo tvarkos aprašo 1 priedas

VIEŠOSIOS ĮSTAIGOS ŠIAULIŲ KREPŠINIO AKADEMIJOS „SAULĖ“ NEBLAIVIŲ IR APSVAIGUSIŲ NUO PSICHIKĄ VEIKIANČIŲ MEDŽIAGŲ DARBUOTOJŲ NUŠALINIMO NUO DARBO SCHEMA



Viešosios įstaigos Šiaulių krepšinio akademijos „Saulė“ darbuotojų neblaivumo ar apsvaigimo nuo psichiką veikiančių medžiagų nustatymo tvarkos aprašo 2 priedas

(pareigos)

(vardas, pavardė)

Viešosios įstaigos Šiaulių krepšinio akademijos „Saulė“

**TARNYBINIS PRANEŠIMAS
DĖL NEBLAIVAUS AR APSVAIGUSIO NUO PSICHIKĄ VEIKIANČIŲ
MEDŽIAGŲ DARBUOTOJO**

20__ m. _____ d.
Šiauliai

20__ m. _____ d. _____ val. pastebėjau, kad _____
(vardas, pavardė)

_____ darbo metu yra neblaivus ar apsvaigęs nuo psichiką
veikiančių medžiagų _____
(plačiau)

(vardas, pavardė)

(parašas)

Viešosios įstaigos Šiaulių krepšinio akademijos „Saulė“ darbuotojų neblaivumo ar apsvaigimo nuo psichiką veikiančių medžiagų nustatymo tvarkos aprašo 3 priedas

VIEŠOJI ĮSTAIGA ŠIAULIŲ KREPŠINIO AKADEMIJA „SAULĖ“

NURODYMAS

20__ m. _____ d.
Šiauliai

Viešosios įstaigos Šiaulių krepšinio akademijos „Saulė“

Nurodau nedelsiant, iki 20__ m. _____ d. _____ val., pateikti man pasiaiškinimą raštu dėl galimo pareigų pažeidimo 20__ m. _____ d. _____ val., darbo metu buvote pastebėtas neblaivus ar apsvaigęs nuo psichiką veikiančių medžiagų.

Nurodymas surašytas dviem egzemplioriais, vienas jų išduodamas darbuotojui pasirašytinai, kitas pasilieka darbdaviui.

(pareigos)

(vardas, pavardė, parašas)

Nurodymą gavau

(darbuotojo vardas, pavardė, parašas, data)

Viešosios įstaigos Šiaulių krepšinio akademijos „Saulė“ darbuotojų neblaivumo ar apsvaigimo nuo psichiką veikiančių medžiagų nustatymo tvarkos aprašo
4 priedas

VIEŠOJI ĮSTAIGA ŠIAULIŲ KREPŠINIO AKADEMIJA „SAULĖ“
NUŠALINIMO NUO DARBO
DĖL NEBLAIVUMO AR APSVAIGIMO NUO PSICHIKĄ VEIKIANČIŲ
MEDŽIAGŲ AKTAS

20 ____ m. _____ d. Nr. _____

_____ val. _____ min.

Šiauliai

Pagrindas

(tarnybinis pranešimas, kita informacija)

Darbuotojas

(vardas ir pavardė)

Pareigos

Darbo vieta

Požymiai, kuriems esant galima įtarti, kad asmuo yra neblaivus ir/ar apsvaigęs nuo psichiką veikiančių medžiagų:

Iš burnos sklindantis alkoholio kvapas

(taip – 1, ne – 2)

Neadekvati elgsena *(susijaudinęs, dirglus, agresyvus, vangus, kt.)*

(taip – 1, ne – 2)

Nerišli kalba

(taip – 1, ne – 2)

Nekoordinuoti judesiai, nestabili laikysena

(taip – 1, ne – 2)

Alkoholio nustatymo iškvėpiamame ore techninės priemonės (alkotesterio) rezultatai:

Kiti duomenys

Darbuotojui įteiktas raštiškas nurodymas pateikti paaiškinimą dėl pateiktų įtarimų, kad jis yra neblaivus ar apsvaigęs nuo psichiką veikiančių medžiagų

(taip – 1, ne – 2)

Nušalinamo darbuotojo paaiškinimas raštu

(pateikė, atsisakė pateikti, kita)

Siuntimas dėl neblaivumo ar apsvaigimo nustatymo į asmens sveikatos priežiūros įstaigą

(įteiktas – 1, neįteiktas – 2)

Darbuotojas atsisakė medicininės apžiūros atlikimo

(taip – 1, ne – 2)

Darbuotojas atsisakė vykdyti darbdavio transportu ir darbdavio atstovas sutiko, kad darbuotojas pats nuvyktų į asmens sveikatos priežiūros įstaigą

(taip – 1, ne – 2)

Nušalinimo aktą užpildė:

(pareigos)

(parašas)

(vardas ir pavardė)

(pareigos)

(parašas)

(vardas ir pavardė)

(pareigos)

(parašas)

(vardas ir pavardė)

Nušalinamo darbuotojo įrašas ranka apie susipažinimą su nušalinimo aktu:
(susipažinau ir sutinku/nesutinku su nušalinimu nuo darbo dėl neblaivumo ar apsvaigimo)

(parašas)

(vardas ir pavardė)

(data)

Patvirtiname, kad darbuotojas atsisakė susipažinti su nušalinimo aktu*

(pareigos)

(parašas)

(vardas ir pavardė)

(pareigos)

(parašas)

(vardas ir pavardė)

(pareigos)

(parašas)

(vardas ir pavardė)

* Pildoma, jei nušalinamas darbuotojas atsisako susipažinti su nušalinimo aktu.

Viešosios įstaigos Šiaulių krepšinio akademijos „Saulė“ darbuotojų neblaivumo ar apsvaigimo nuo psichiką veikiančių medžiagų nustatymo tvarkos aprašo 5 priedas

VIEŠOJI ĮSTAIGA ŠIAULIŲ KREPŠINIO AKADEMIJA „SAULĖ“

_____ (adresas)

SIUNTIMAS DĖL ASMENS NEBLAIVUMO AR APSVAIGIMO NUO PSICHIKĄ VEIKIANČIŲ MEDŽIAGŲ NUSTATYMO

20__ m. _____ d. Nr. ____

_____ val. _____ min.

Šiauliai

Darbuotojas

_____ (vardas ir pavardė)

_____ (gimimo data)

_____ (darbo vieta)

siunčiamas į

_____ (asmens sveikatos priežiūros įstaigos pavadinimas, adresas)

medicininei apžiūrai neblaivumui patikrinti ar apsvaigimui nuo psichiką veikiančių medžiagų nustatyti

Siuntimo priežastis

_____ (įtarimas dėl asmens neblaivumo ar apsvaigimo nuo psichiką veikiančių medžiagų)

Darbdavys pagal asmens sveikatos priežiūros įstaigos pateiktą sąskaitą išsipareigoja atlyginti medicininės apžiūros išlaidas, išskyrus atvejus, kai darbuotojas pats kreipiasi į asmens sveikatos priežiūros įstaigą

_____ (darbdavio, jo kito įgalioto asmens pareigos)

_____ (parašas)..... (vardas, pavardė)

Į asmens sveikatos priežiūros įstaigą darbuotojas pristatytas:

20__ m. _____ d. _____ val. _____ min.

(pildo asmens sveikatos priežiūros įstaigos darbuotojas)

Viešosios įstaigos Šiaulių krepšinio akademijos „Saulė“ darbuotojų neblaivumo ar apsvaigimo nuo psichiką veikiančių medžiagų nustatymo tvarkos aprašo 6 priedas

VIEŠOSIOS ĮSTAIGOS ŠIAULIŲ KREPŠINIO AKADEMIJOS „SAULĖ“ NEBLAIVUMO TIKRINIMO ŽURNALAS

Pradėta: ____ m. _____ d.

Baigta: ____ m. _____ d.

(Antras ir kiti lapai)

(Tikrinimo priemonės markė, modelis, numeris, metrologinės patikros data ir jos galiojimo data)

Tikrinimo data	Tikrinimo laikas (valanda ir minutės)	Tikrinusio asmens		Tikrinamo asmens		Tikrinimo rezultatai (skaičiais ir žodžiais)	Tikrinusio asmens parašas	Tikrinamo asmens parašas arba žyma apie atsakymą pasirašyti
		Vardas, pavardė	Pareigos	Vardas, pavardė	Pareigos			